

Anders bossen

Dit pakket bestaat uit een spelkoffer met het nodige materiaal voor 30 bosspelen. Met deze koffer kan je zelf een cursuspakketje samenstellen aan de hand van enkele criteria (soort spel, materiaal, soort bos ...). Je maakt ook kennis met andere vormen van spelen in een bos: expressie, natuurbeleving ... Na het spelen bespreken we hoe we 'gewone' bosspelen bosvriendelijker kunnen maken, welke werkvormen bruikbaar zijn voor welke doelgroep en nog veel meer.

Duur: 1 tot 3 uur

Aantal deelnemers: maximum 30



Uren Naturen

Aan de hand van een actief, strategisch spel ontdek je spelenderwijs allerlei weetjes over de natuur. We gaan onder meer in op veiligheid, milieuvriendelijkheid, wetgeving en kampsituaties. In dit spel komt het niet enkel aan op denken maar ook op durven en doen. Bij dit spel is een duidelijke uitbreiding van bos naar groen.

Duur: 2 tot 3 uur

Aantal deelnemers: maximum 25

Prijs

De vormingen worden aan jeugdwerkers gratis aangeboden!



Info

Petra Detienne
Inverde: opleidingen bos-, groen- en natuurbeheer vzw
Duboislaan 2 • 1560 Hoeilaart
T 02 657 93 64
E petra.detienne@lne.vlaanderen.be

www.inverde.be
www.bosspel.be

Natuurvriendelijk spelen is een project gerealiseerd door:

inverde
opleidingen bos-, groen- en natuurbeheer vzw

ARGUS
HET MILIEUPUNT VAN KBC

natuurvriendelijk
spelen



een grote broer voor 'bosvriendelijk spelen'

ARGUS en Inverde stellen voor:

natuurvriendelijk spelen

Inverde werkt al verschillende jaren 'bosvriendelijke' vormingspakketten uit. Misschien heb je er al van gehoord? Dat aanbod is nu uitgebreid met twee nieuwe vormen 'natuurvriendelijk spelen'. We stellen ze in deze folder graag aan je voor.

Vind je in dit aanbod niet echt wat je zoekt? Wil je een dag- of weekendpakket over natuurvriendelijk spelen? Dan stellen we in overleg een pakket samen op maat voor jouw groep! De vormen in deze folder kan je aanvullen met een diareeks, een video, een cursus natuurfotografie... Er is ook ruimte voor discussie over begrippen als duurzaam beheer van de groene ruimte, relevante decreten over natuur, contacten met de bos- en natuursector... Kies wat je wil!

Waarom doen we dit? Spelen in de natuur is niet altijd een evidente zaak. Om schade aan de natuur te vermijden is het belangrijk te weten welke plaatsen kwetsbaar zijn of niet, welk spelmateriaal zich leent om in de natuur te gebruiken of hoe je een natuurvriendelijke activiteit kan uitwerken.

Nieuw

Natuur in een koffer

Deze koffer bestaat uit 30 kant en klare natuurvriendelijke spelen. Naast de spelenfiches zit in de koffer het nodige materiaal voor de 30 spelen en een sleutelkaart. Zo kan je je eigen pakket samenstellen. Verschillende soorten spelen komen aan bod. Na het spelen bespreken we hoe we spelen natuurvriendelijker kunnen maken en hoe je ze kan aanpassen aan jouw doelgroep.

Duur: 1 tot 3 uur

Aantal deelnemers: maximum 30



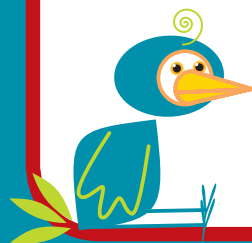
Nieuw

Natuur en spel, die bouw ik wel!

Ooit al gedroomd om een eigen natuurreservaat te bouwen? Dan is dit je kans! Naast allerlei natuurweetjes kom je meer te weten over relevante natuurwetgeving, ecologische principes en het gevoerde beleid. Deze informatie heb je nodig om je eigen reservaat te bouwen. Voorzie jij ook een plaatsje voor het spel van jeugdgroepen? Een stevige mix tussen theorie en praktijk!

Duur: 2 tot 3 uur

Aantal deelnemers: maximum 20



Boompjes opzetten

Aan de hand van een spelbord bouwen de spelers een bos. Dit kan je enkel door verschillende opdrachten tot een goed einde te brengen. De opdrachten zijn enerzijds spelen die je moet aanpassen of speltechnieken en anderzijds rollenspelen waarbij we vertrekken vanuit waar gebeurde situaties. Na elke ronde bouwen de spelers een stuk bos bij op het spelbord. Het spel schetst een beeld van verschillende bosgebieden met hun kwetsbaarheden.

Duur: 2 tot 3 uur

Aantal deelnemers: maximum 20



Bos & spel, stel het wel!

Deze vorming schetst het kader van bosvriendelijk spelen en zorgt ervoor dat de spelers zelf aan de slag kunnen met de informatie. Het spel gaat dieper in op de mogelijkheden van bosvriendelijk spelen aan de hand van een bordspel met stellingen over het bosdecreet en het bosvriendelijk spel. Actieve opdrachten en kleine spelen zorgen voor een aangename afwisseling tussen theorie en praktijk.

Duur: 2 tot 4 uur

Aantal deelnemers: maximum 20

