

# Toekomstbomen binnenstebuiten

Robbie Goris  
Inverde

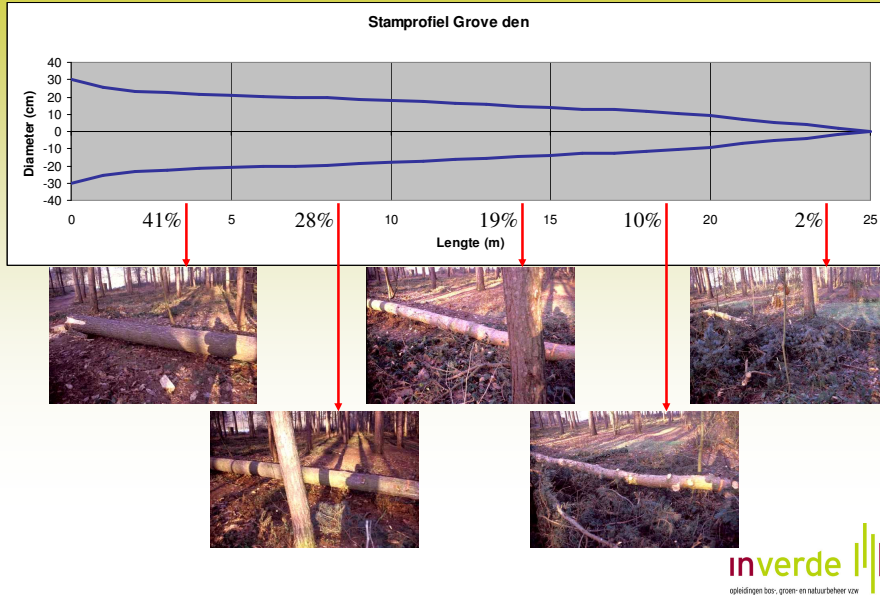


Naast De Kluis in Sint-Joris-Weert werd een dikke grove dan van 25 m hoog (2,17 m<sup>3</sup>) geveld door de cursisten.

Ziet er wel uit zoals een toekomstboom, maar hoe zat dat ook alweer?

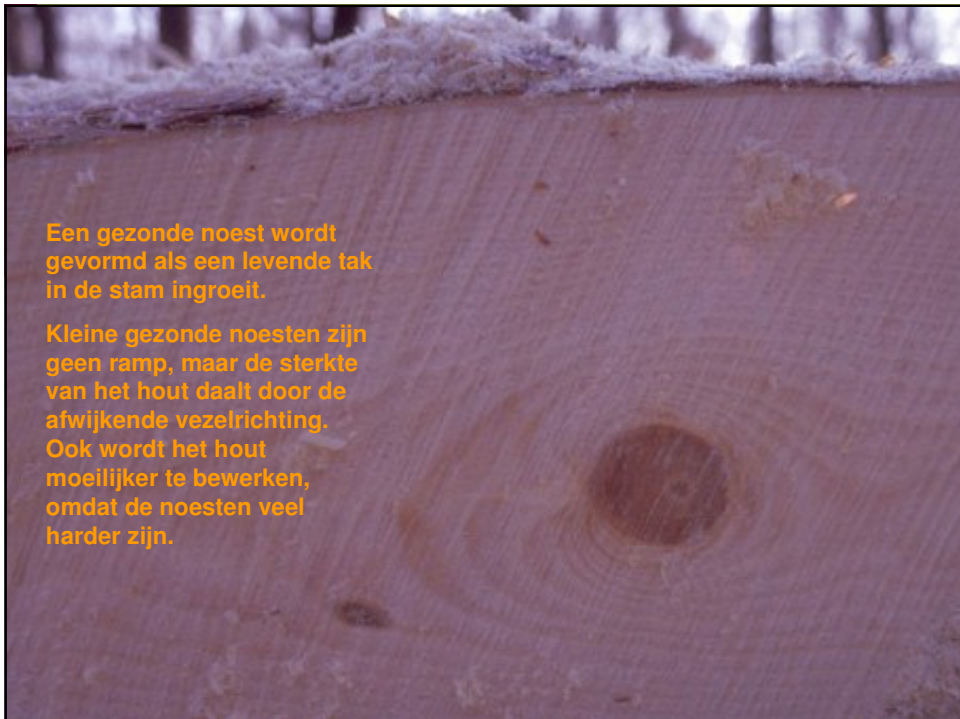


70% van het houtvolume zit in de onderste 2/5 van de stam



## En de houtkwaliteit?

- behalve rechttheid, is takkigheid een belangrijk kwaliteitskenmerk van naaldhout
- we kunnen onderscheid maken tussen noestvrij hout, gezonde noesten en dode (losse) noesten





Dode noesten zijn een andere zaak. Het is ook een devaluatie van sterkte en bewerkbaarheid, maar omdat het ingegroeide dode takken zijn, kunnen ze uit de planken vallen.

## Het onderste vijfde

- recht
- noestvrij
- 41% volume
- zeer goede kwaliteit



## Het tweede vijfde

- recht
- noestvrij of met erg kleine gebreken
- 28% volume
- goede kwaliteit



## Het derde vijfde

- al wat krom
- gezonde en dode noesten
- 19% volume
- wat mindere kwaliteit door de grote noesten die vaak los zitten



## Het vierde vijfde

- krom
- vol dikke gezonde noesten
- 10% volume
- eerder slechte kwaliteit door de afwijkende vezelrichting; perfect als vezelhout



## Het laatste vijfde: de top

- krom
- één en al noest
- 2% volume
- vezelhout
- interesseert ons amper



## Conclusie houtkwaliteit (1)

- een zeer goed en een goed stuk in de onderste 2/5 van de stam, voor 70 % van het volume
- een behoorlijk stuk hout met dikke noesten in het midden (dode takken)
- vezelhout in de kruin (levende takken)

## Conclusie houtkwaliteit (2)

- de wet van de afnemende meeropbrengst lijkt hier wat te spelen:
  - de meeste waarde zit in de onderste 2/5 van de stam
  - de 3/5 daarboven interesseert ons veel minder omdat dit toch voornamelijk het stamstuk in de kruin is
- is dat 3/5-stuk dan wel interessant??!

## Maar!

- stel dat aan het middelste stamstuk (3/5) eens levende takken stonden...
- ...dan:
  - ongeveer gelijkwaardige houtkwaliteit: dikkere noesten maar wel gezond
  - en vooral een grotere levende kruin!

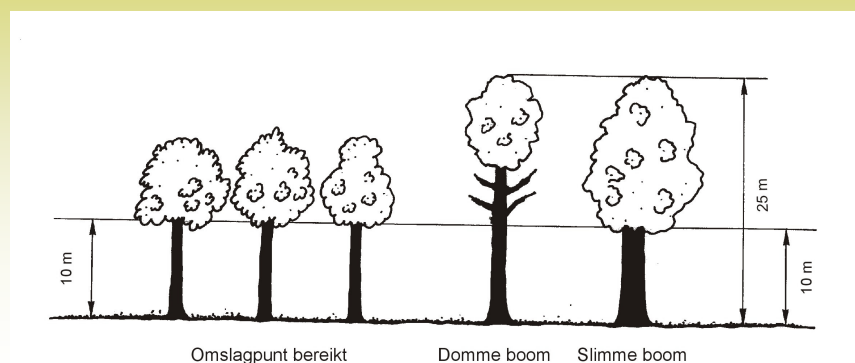
## Even verder denken

- meer groen = meer groei...
- ...dus: die 2/5 onder de kruin wordt sneller dik!!!
- en bovendien:
  - nog meer waardevol hout in de onderste stamstukken
  - forse, gezonde bomen

## Dus...

- **DUNNEN** voor je toekomstbomen!!
  - vanaf het omslagpunt, of anders gezegd als de onderste takken zijn afgestorven tot op  $2/5$  van de te verwachten boomhoogte
  - fors dunnen i.f.v. de toekomstboom, zodat de onderste takken niet afsterven en er bovenaan een grote levende kruin kan groeien

## Slimme of domme boom?



## Opm: naaldhout - loofhout

- loofbomen met goede houtkwaliteit ?
  - vnl. takvrij, gaaf hout (onderstam 6-10 m)
  - rechtheid minder belangrijk (korte stukken)
- groeisnelheid loofbomen ?
  - eik graag regelmatig (ringporig)
    - smalle ringen enkel voor topkwaliteit finer
  - es en diffuusporige soorten snelle diktegroei
    - vb. beuk, berk, els, esdoorn

